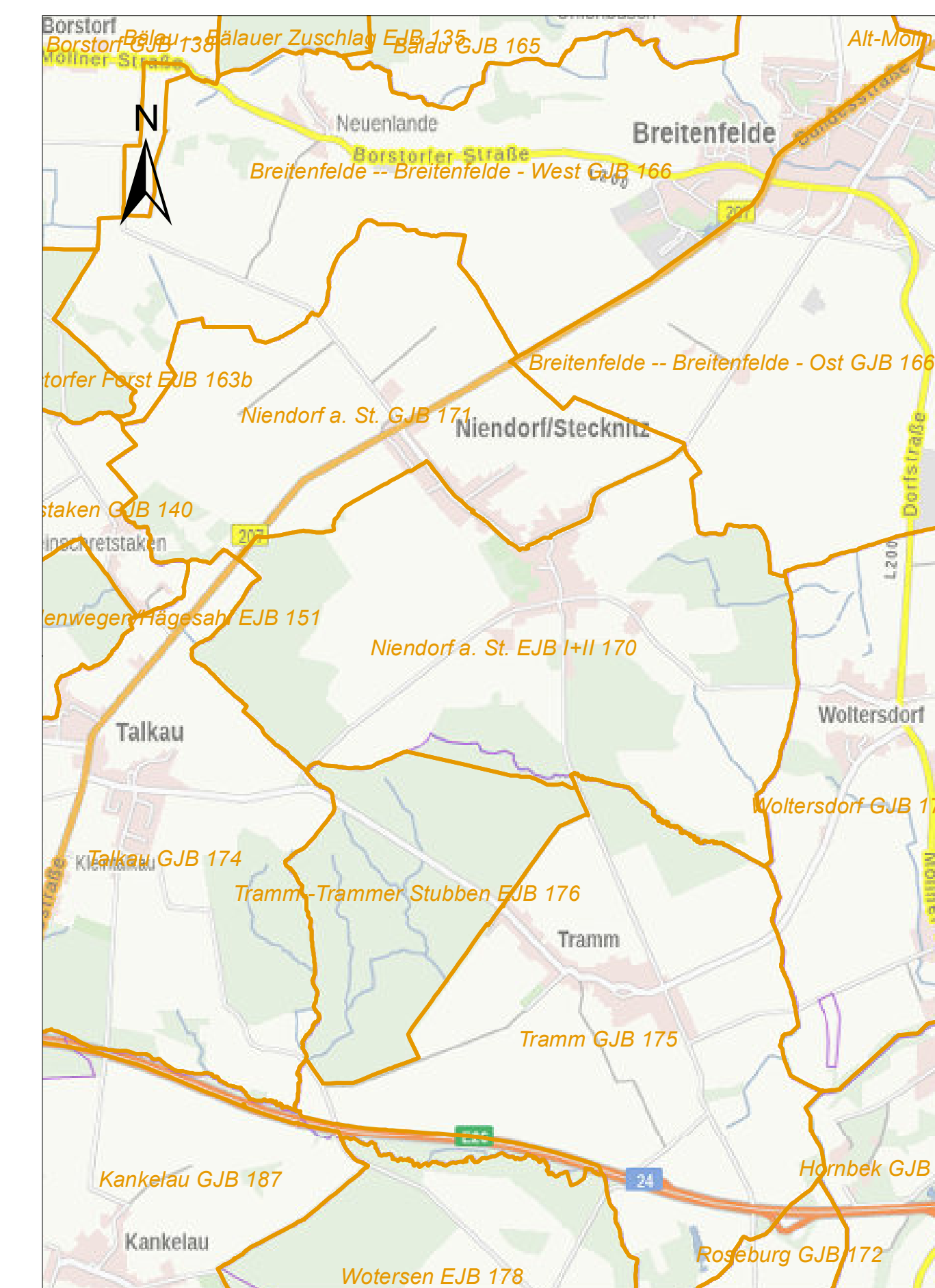
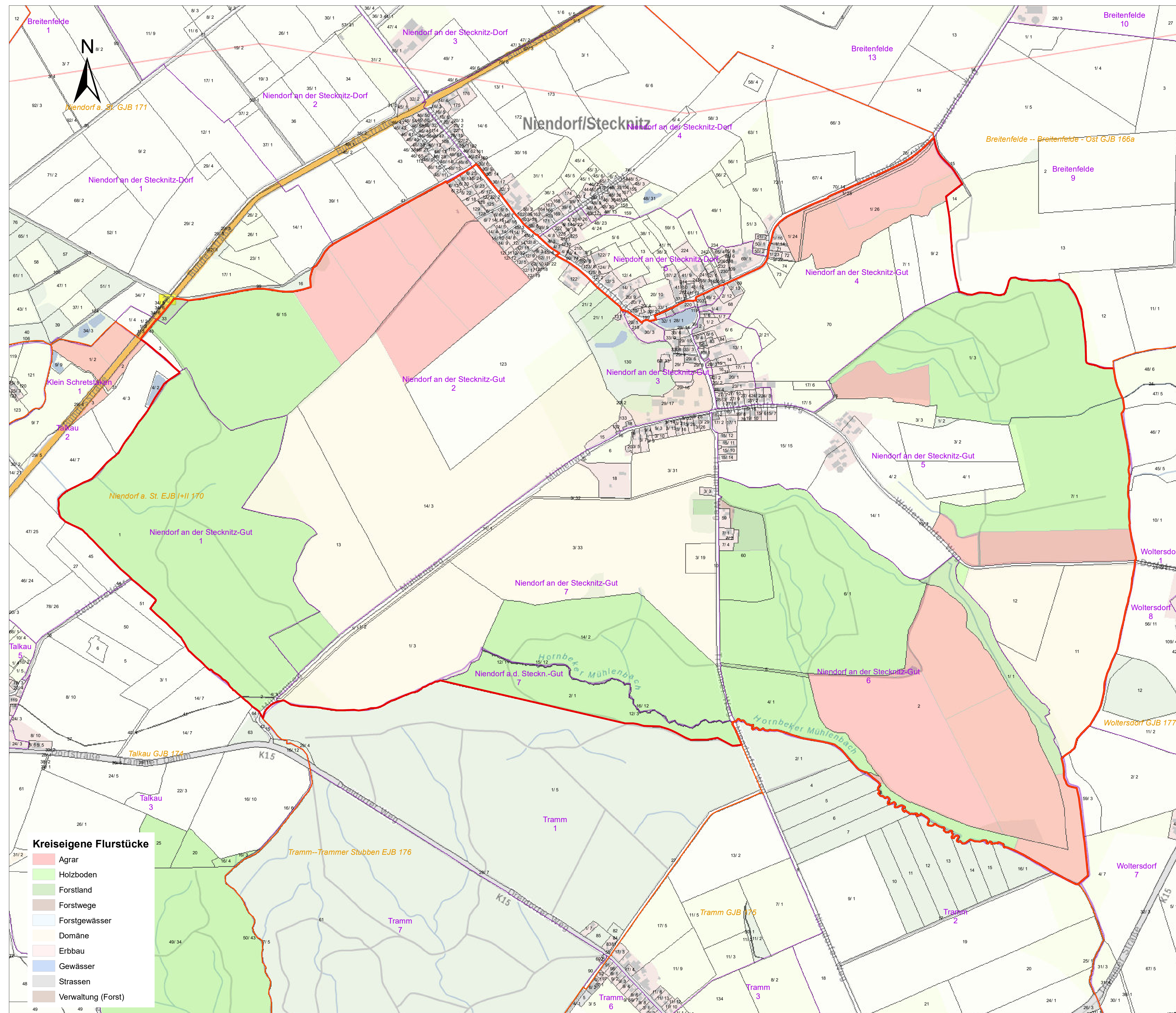


Niendorf a. St. EJB I+II



- Kreiseigene Flurstücke**
- Agrar
 - Holzboden
 - Forstland
 - Forstwege
 - Forstgewässer
 - Domäne
 - Erbbau
 - Gewässer
 - Strassen
 - Verwaltung (Forst)

Kreis Herzogtum Lauenburg Der Landrat Fachdienst Verwaltung, Jagd und Waffen		 <small>KREIS HERZOGTUM LAUENBURG</small>
<small>Farchauer Weg 7 23909 Fredeburg</small>		<small>Tel: 04541/8615-29 04541/888-673</small>
<small>www.kreis-rz.de gis@kreis-rz.de</small>		
Titel:	Jagdbezirke - Abgleich	
Inhalt:	Niendorf a. St. EJB I+II	
Blatt - Nr.:	170	
bearbeitet:	300-11 / MST	
Kartengrundlage:	<small>©LVerGeo SH / BKG 2021</small>	Maßstab: 1:6.000
Ratzeburg, 22.07.2021		

